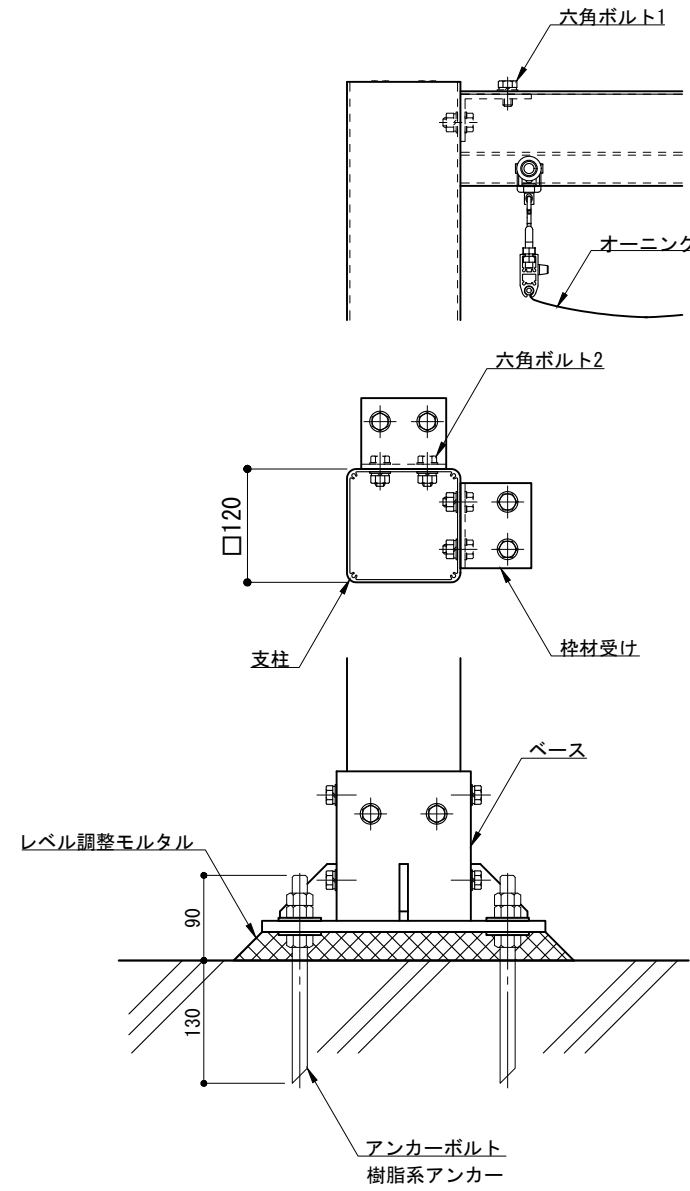


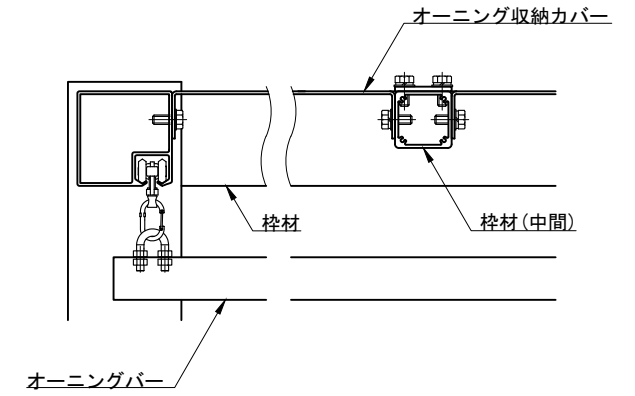
### 取付詳細図

S = 1 : 8



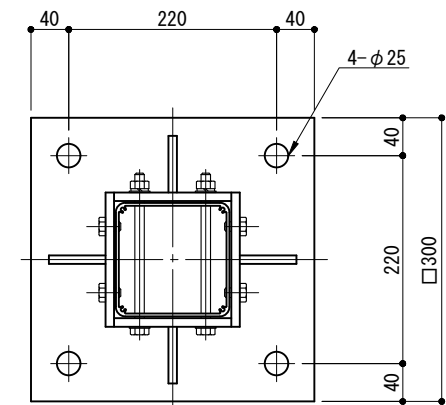
### B - B

S = 1 : 8



### ベース詳細図

S = 1 : 8



- ※ オーニングはポリエステルとし、防災製品認定品とする(認定番号: F-25305)。
- ※ オーニングはメッシュの構造上、多くの開口があり雨を通すため、防水生地ではありません。
- ※ アルミ形材は陽極酸化塗装複合被膜(シルバー色)とする。
- ※ 桷材は表面にランダムなリブ加工を施したものとする。
- ※ 鋼材は溶融亜鉛めっき仕上げとする。
- ※ 風速10m/s以上の場合にはオーニング収納する事とする。
- ※ 付属品として紐ストッパーを取り付けるものとする。
- ※ 製品は、メーカーの指定する損害賠償責任保険に加入しているものとする。
- ※ 改良の為、一部仕様変更する場合があります。

オーニング	基布	ポリエステル
	表面処理	塩化ビニル樹脂(表裏面)
	生地形状	メッシュ生地
	厚さ	0.47t
	色	アイボリー

名称	形状	材質
支柱	□120×120×3.0t	A6005CS-T5
桷材	□100×100×4.0t	
桷材(中間)	□60×60×3.5t	
オーニングバー	19×45	A6063S-T5
桷材受け	L75×50×5.0t	
オーニング収納カバー	PL-3.0t	アルミ材
ベース	300×300×12.0t	SS400
六角ボルト1	M10×20 B, W, SW	SUS
六角ボルト2	M10×20 B, N, 2W, SW	
樹脂系アンカーボルト	M16×220	SS400

型	ALA-6040	作	渡邊 Y	日付	2026/01/07	CLEANENERGY + LANDSCAPE 株式会社風懸セコロ
式		検	光山	投影		